

合肥硬派金属制品有限公司

电动旗杆用户指南

电动单顺环

硬派金属

10



电 动 升 旗 系 统

——单循环

用户手册

合肥硬派金属制品有限公司

www.hfyp888.cn



商标、版权声明

Copyright.2009



合肥硬派

版权所有，违者必究

未经本厂书面授权，任何单位和个人不得擅自仿制、复制本设备，誊抄或转译本用户手册，不得以任何形式或方式进行以赢利为目的的商业活动。

警告！

有异常情形，请勿自行拆卸本设备控制系统维修，若发生意外本公司概不负任何法律责任。



合肥硬派金属制品有限公司注册商标

本用户指南所提到的产品规格和信息仅供参考，如有产品更新，恕不另行通知，本公司拥有最终解释权。



欢迎您使用本厂生产的电动升旗系统！

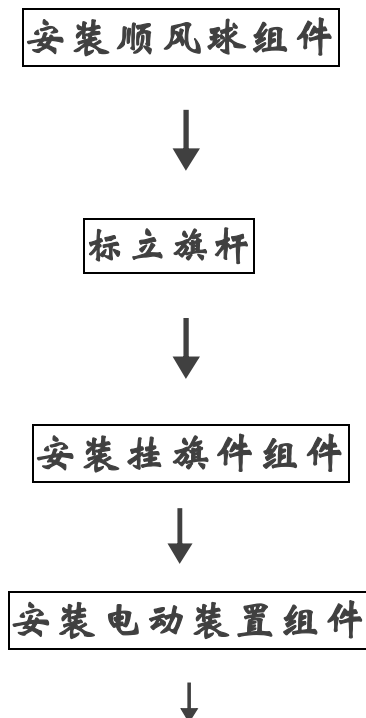
安装前务必清点物料清单。

- . 顺风球组件
- . 单循环电机
- . 遥控器，控制盒及配件
- . 挂旗件组件
- . 摇把
- . 钢绳
- . 螺栓
- 4 只、螺帽
- 4 只、4 颗
- M5×10 不锈钢螺栓。
- . 说明书、合格证、保修卡各一份

自备工具清单

- . 吊车（重量轻的旗杆可以人工安装）
- . 钳子
- . 麻绳若干

安装流程图





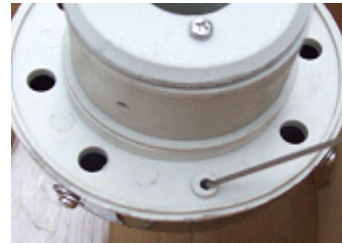
开始安装

一、安装顺风球组件

- ①如果钢绳的头有毛刺，用钳子剪掉一点，尽量使钢绳的头整齐。



- ②然后把钢绳插进球冠座的小孔内，往里插钢绳，直到有钢绳从顺风底座中心出来，然后把抓住钢绳把钢绳多抽出些。



- ③系上一个直径小于旗杆直径的重物，确保旗杆竖起时它能滑到底部。



- ④最后用 4 颗 M5X10 不锈钢螺栓将顺风球组件固定到旗杆的顶部，确保顺风球能灵活转动。



二、竖立旗杆

- 1 使用吊车（注意缆绳不要划伤杆体），对于高度较低，重量较轻的旗杆可根据实际情况选择人工安装。将旗杆安装至基座上。锁上 8 颗螺帽，固定旗杆。



三、安装挂旗件组件

注意：安装前请不要将解开的钢丝绳松脱，如果松脱要爬上旗杆穿钢丝绳！

1 安装挂旗件上端

将钢绳头由挂旗件上端的小孔向下穿入打两次结如图：然后用钳子拉紧。



在挂旗件上端加上锁扣，将如下左图，放好锁扣后将刚才弄

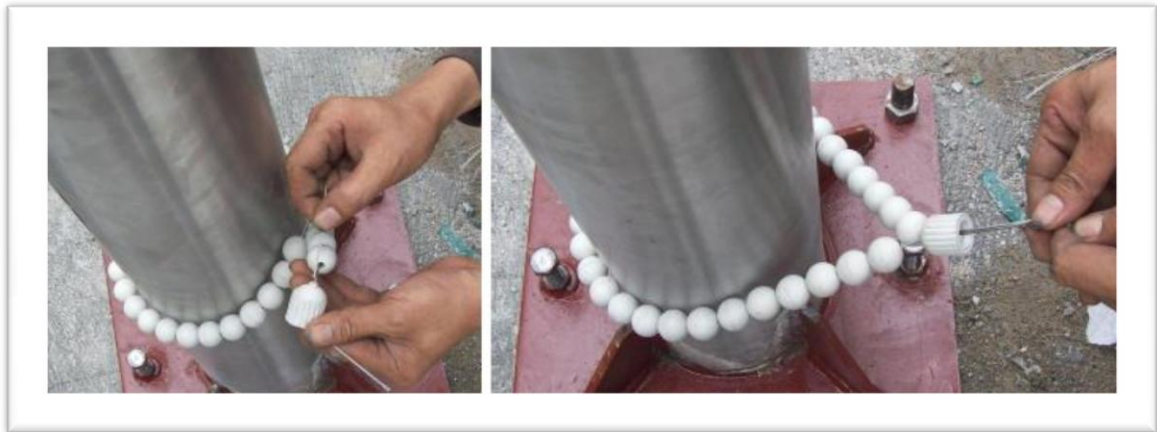
好的挂旗件上端拧到挂旗杆上，如下右图所示。



挂旗件上端安装效果如右图所示：



2 安装挂旗件的下端将导向珠的结解开，把导向珠套到旗杆上面，打结。



然后将导向珠和挂旗杆的下端连接起来。



悬挂时，使导向珠

与旗杆的夹角要大于 45° 。



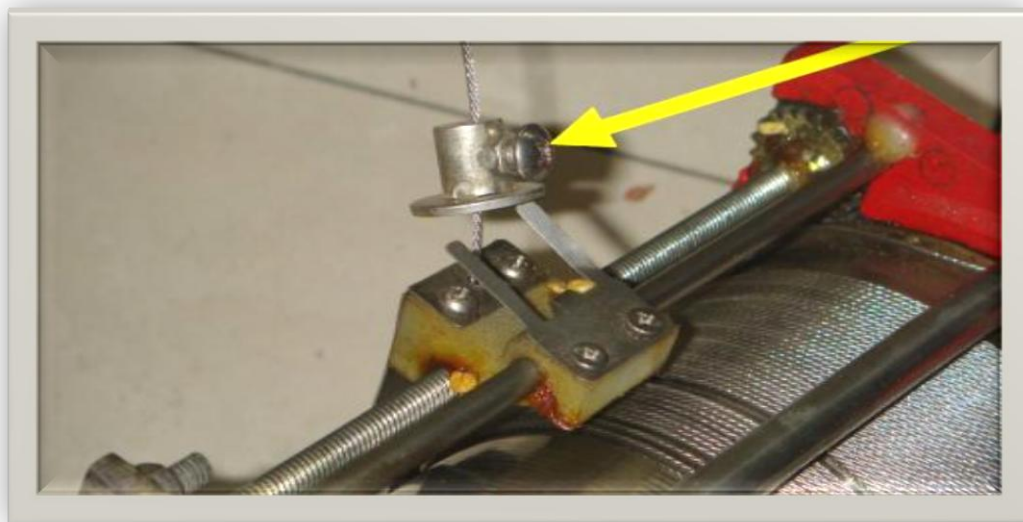
四、电动装置组件安装

1 在旗杆合适高度的位置，一般离水平面 1.2m 左右，有一个长方形的窗口。手伸



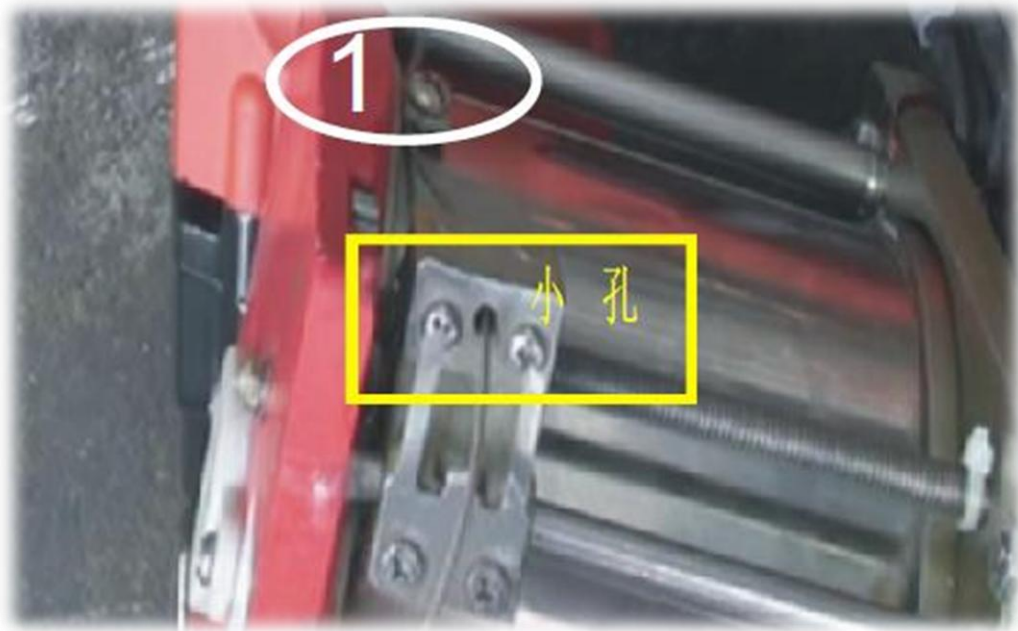
进窗口将缆绳拉出。

2 将挂旗件拉升至顶端（注意：一定要拉到顶），然后在下面的窗口上边安装限位，请注意：限位装置请不要装错。 限位↙





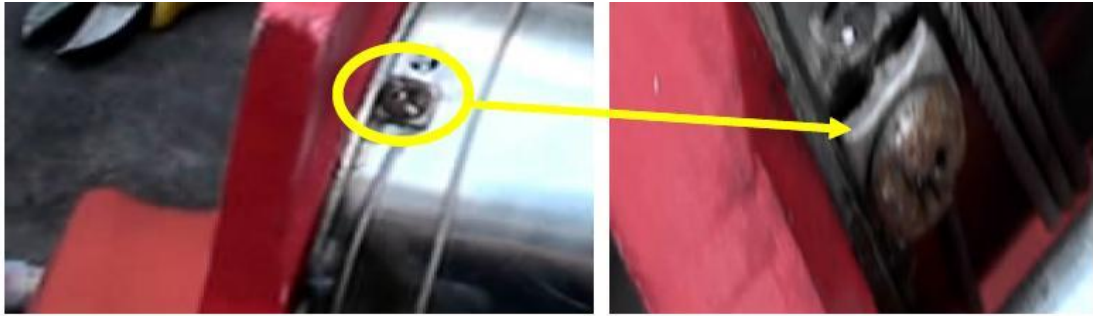
3 将缆绳的头穿过限位滑块的小孔，然后穿过固定的螺丝 1。事前请用十字起子将螺丝 1 与螺丝 2 都松开。



4 将上一步穿好的缆绳绕着电机圆筒到螺丝 2，接头穿过螺丝 2，然后把钢绳的头反插进螺丝 2，如图所示：



5 请注意缆绳头的方向，拧紧螺丝 2（注意：请务必必要拧紧！）
如图所示：



然后把在电机上的钢绳拉紧，拧紧螺丝 1 即可，请注意钢丝绳在螺丝 1 的位置！



6 将摇把插入电机的前端，如图中，把摇把对准插入，转一下看是否顺畅，不顺畅有卡的现象，请检查电机滚筒有没有到位。



7 将旗杆内的电源线拉出接到控制盒上，如图：



8.将控制器前端的两个薄片旋转 180°，后用手将其折弯，
如图所示：



9 把控制盒放入旗杆内，这时记住将控制盒的数据线拉出来，效
果图如下： ↓



10. 安装电机，先把电机的数据线和控制器的数据线连接好，注意线头的方向，接头有卡槽。接好后把线先放进旗杆内部，然后把电机放进旗杆，锁上四颗螺丝即可。

11 最后用适量的玻璃胶涂于面板上面。

五、测试

测试前务必请将面板上的小窗口打开！

放入旗杆内部的控制器面板，请注意五个按键位置，如下图所示：



遥控器上有四个按键：A、B、C、D。对应的功能是 A——升、B——降、C——停、D 无功能。

(一)手动摇把的作用与使用：

没有电时本系统可采用手摇把升旗和降旗，正常工作时用遥控器操作。基本使用：“升”、



“降”，对应于旗帜的升、降（该种情况，请拉住刹车线，否则摇把会卡住）两种动作，松掉刹车线即可实现“停”功能。测试时沿顺时针和逆时针方向转动（该方向是降动作，请注意拉刹车线），有卡住或者转动吃力，请检查内部缆绳有无到位或者缠绕。

(二) 电动测试及学习：

1 学习：确保系统已供电，（控制器的停止灯亮），然后请降挂旗件，待导向珠降至控制面板上 10cm 左右的位置，按控制面板的学习键（对应的按键灯会亮），该系统会自动学习该环境的高度，到顶后（学习完成，学习的灯灭掉）挂旗件自动下降至初始位置。

请注意：学习时不要按控制器上的任何按键，包括遥控器上的按键。若有按，请重新学习！

2 测试：

学习完毕后，有以下测试方式供选择：

- ①使用控制器上的按键
- ②使用遥控器
- ③控制器和遥控器混合测试时请

注意以下几点

- ①按开始键后，注意系统启动是否同步，若有音响的，国歌启奏是否同步
- ②挂旗件到顶后，国歌停奏是否同步，电机停止是否同步
- ③挂旗件没有到顶，但电机已停止

若有以上所列的异常情况，请重新学习，若仍然有异常，请联系本厂客服。

友情提示：

- 1、吊装旗杆时，请注意不要划伤旗杆，以免影响美观。



- 2、缆绳的长度要适中，太长，容易缠绕。
- 3、旗杆升至顶端，切不可用蛮力继续使其上升。
- 4、长时间不用请将旗帜取下，然后将挂旗件升到顶。
- 5、不挂国旗时，请将挂旗件升至顶端。

服务热线：

Eh: 137-3926-8398

Http: //www.hfyp888.cn

E-mail: hfyp888@163.com